

# CONTACTS



ESPACE SOCIOCULTUREL  
DU CANDEEN

1 avenue Firmin Tortiger  
49440 CANDE

02 41 94 19 40  
accueilleesc@sic-candeen.fr

## L'INTERGÉNÉRATIONNEL

Un véritable dynamisme sur le territoire et un axe de travail ouvert pour créer de nouvelles choses...

## UN BEL ENVIRONNEMENT

Des paysages, des horizons, des espaces naturels qui rendent l'extérieur accessible. Des ressources naturelles: la campagne, le vert, la nature, les espaces agricoles.

## Une richesse ASSOCIATIVE

Un dynamisme de la vie associative, des engagements, des compétences, des savoirs-faire à partager, valoriser et faire ensemble.

## TOUT À CONSTRUIRE

Un champ des possibles ouverts, un territoire avec des besoins forts.

## UN TERRAIN HUMAIN fabuleux

Une solidarité prégnante et naturelle...

## UN TERRITOIRE morcelé

Difficulté à se déplacer, pas de transports, besoin de proximité avec l'équipe de l'ESC pour s'approprier le projet, une difficulté à mobiliser les publics surtout les jeunes et les publics dits « invisibles », des habitudes de travail cloisonnées à l'échelle communale.

## à construire, développer

L'implication et le pouvoir d'agir des habitants: Leur donner l'envie de s'impliquer davantage dans la vie du centre social. La coopération des acteurs à renforcer. L'identité du centre social à créer.

## UN CONTEXTE SOCIAL DÉGRADÉ

Une situation sanitaire qui a renforcé et créé des situations d'isolement et de précarité encore plus importante. Il nous faudra être attentif à ces publics impactés par ces situations difficiles.

## LA MOBILITÉ

Un territoire peu desservi, occasionnant des difficultés à se déplacer. Des freins financiers, psychologiques, matériels.

## LES FINANCEMENTS

Élargir les possibilités de financements et trouver un équilibre dans la participation des publics



## UN NOUVEAU CONTEXTE politique

Des nouvelles municipalités, des élu.e.s à l'écoute. Des nouvelles coopérations à créer.

## LE NUMÉRIQUE

Son accès, son usage, le droit au numérique. C'est un enjeu démocratique dans les coopérations entre les acteurs du territoire et les habitant.e.s.

## Hors de nos murs :

Occuper le territoire en allant vers les habitant.e.s, avec la Guinguette mobile par exemple...

## 1 ÊTRE AU PLUS PRÈS des territoires & des habitantes

Accueillir, informer, amener sur tout le territoire :

Avec une tournée des communes, se faire connaître dans les écoles, bibliothèques, résidences seniors, foyers de jeunes pour favoriser la mixité des actions.

## Déambuler :

Continuer d'être présents dans les différentes manifestations des communes comme le marché, les fêtes d'école, les manifestations sportives...

## Coopérer :

Développer des projets communs à l'échelle intercommunale pour travailler ensemble et développer les liens...

## 3 ÊTRE ET FAIRE ensemble

## Favoriser le pouvoir d'agir :

Faire vivre et promouvoir la gouvernance partagée :  
- en créant des commissions d'habitant.e.s,  
- en ouvrant les instances du SIC  
- et en veillant à la présence d'habitant.e.s dans chaque secteur d'activité...

## 2 SE CRÉER UNE IDENTITÉ

## Retrouver le sens du Centre social :

Placer le centre social au cœur du territoire en tissant des liens avec les entreprises, les associations, les initiatives diverses et les habitant.e.s.

Conforter l'ESC dans une identité ouverte, accueillante, sans contrainte pour les habitant.e.s, lieu ressource et ressourçant.

## Soutenir et développer les solidarités :

Poursuivre et soutenir l'élan de solidarité en fédérant et soutenant les forces vives du territoire: humaines, environnementales et culturelles, à l'image de la Marmite Solidaire.

Développer les actions de troc :

- Troc de services et de compétences avec la création d'un répertoire associatif et de services portés par les habitant.e.s
- Troc de savoirs avec la création d'un Repair'Café et de temps d'échanges de pratiques,
- Troc d'idées, de projets d'envies...

# NOS DÉFIS

## Boîte à outils :

Être identifiés par les habitant.e.s comme un lieu d'information et d'échanges autour de leurs pré-occupations et attentes. Proposer des espaces de dialogue itinérants comme le LAEP\* ambulancier.  
\*Lieu d'Accueil Parent Enfant

RETROUVEZ LE PROJET DE TERRITOIRE DANS SON INTÉGRALITÉ À L'ESC !



Espace Socioculturel du Candéen



# Un Territoire en commun

Un lieu fait pour et avec vous...



UN ESC

## AUPRÈS DE VOUS!

Accueillir Informer Orienter



### Un lieu d'accueil

Au carrefour de trois départements, l'ESC du Candéen est un espace à l'écoute des habitant.e.s, des associations et des besoins du territoire.



### Une présence

Avec ses actions hors les murs, l'ESC se déplace au plus près de vous. Guinguette mobile, permanences de la Maison France Services, sorties et projets collectifs sont autant d'occasions de faire ensemble et de se rencontrer.



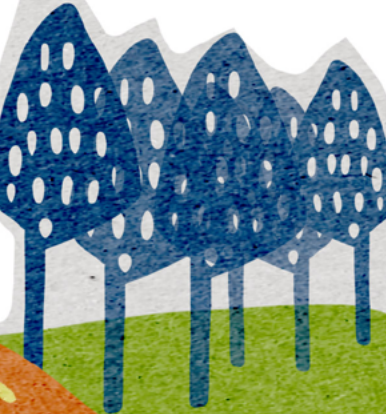
### Des équipes

Pour vous accompagner dans vos projets, vos idées, vos envies et vos démarches administratives.

### Un espace de valorisation

### Le territoire du Candéen foisonne d'initiatives associatives

et l'ESC met un point d'honneur à accompagner les bénévoles et les associations dans leurs actions au quotidien. Formation, accompagnement ciblé, mise à disposition de salles, de matériel, d'un mini-bus et temps forts tout au long de l'année.



Le Pôle d'équilibre territorial et rural (PETR) du Segréen compte 2 communautés de communes sur 27 communes: Anjou Bleu Communauté (11) et Communautés de communes des Vallées du Haut-Anjou (16), soit 70 000 habitant.e.s.

Anjou Bleu Communauté issue des 3 communautés de communes historiques qui ont fusionné (Pouancé Combrée, Canton de Segré et Communauté Candéenne de Coopérations Communales- 4C)

Le Syndicat Intercommunal du Candéen qui gère pour le compte de ses 5 communes (6 de 2017 à 2018 avec Freigné), certaines compétences auparavant gérées par la 4C

# UN PROJET À PARTAGER

la démarche du "projet de territoire"

faire ensemble

## QUI SOMMES-NOUS ?

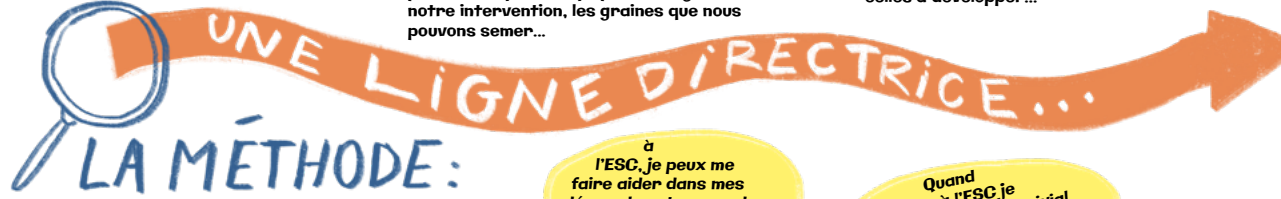
L'état des lieux : les points forts et faibles de notre territoire, notre centre social, nos valeurs et notre vision commune...

## VERS QUI VOULONS-NOUS ALLER ?

Les besoins et les enjeux : quelles problématiques, ce qui peut changer avec notre intervention, les graines que nous pouvons semer...

## COMMENT Y ALLER ?

Nos actions : celles à maintenir et améliorer, celles à développer...



## LA MÉTHODE:

Un comité de pilotage des projets sociaux pour donner à voir et croiser les regards....

Des temps forts et de dialogue pour avancer pas à pas, dans le contexte particulier de la crise sanitaire

Une écriture collective centrée sur les défis pour les 4 années à venir...

à l'ESC, je peux me faire aider dans mes démarches, trouver des informations sur la vie courante...

Quand je viens à l'ESC je trouve un espace convivial. C'est un bel espace d'accueil avec toujours des personnes à l'écoute.

Sur notre territoire rural et vieillissant, c'est un dynamisme indispensable cette équipe !

C'est un territoire où les personnes s'investissent, innovent et où on se bouge ! Ici, je croise des personnes lumineuses et souriantes et il y a plein d'activités...

## RECUEIL DE PAROLES



# UN BILAN RICHE

pour se projeter demain

des actions phares!

2018

et 2019

collectives... 2020

- Une nouvelle équipe, de nouveaux élu.e.s, un fonctionnement différent
- La Galette des Rois des bénévoles et le café des parents
- La 1ère Nuit de la lecture
- L'arrivée de la MSAP, future maison France Services
- Des actions familles : groupe de parents, semaine enfance/famille
- Les actions famille et jeunesse au collège
- SIC en fête
- Des ateliers pour les adultes/seniors

- Les portes ouvertes de la Maison de Service au Public - MSAP
- Passage de relais pour le 100% parents
- Une nouvelle animatrice jeunesse
- La création du collectif d'habitant.e.s « L'Écolectif »
- Arrivée d'une animatrice senior
- Augmentation des activités dédiées aux seniors

- Une situation inédite à laquelle il a fallu s'adapter avec la Covid...
- Kits de couture et auto-organisation des habitant.e.s
- La guinguette, la table de pique-nique, le vol du composteur...
- L'obtention de la labellisation France Services
- Les ressources numériques et l'arrivée des animations seniors
- La création d'un nouveau collectif « SoliCiel »
- De nouvelles formes de convivialité !

La formation « Pouvoir d'agir » que nous avons suivie avec la Fédération Départementale des Centres sociaux était vraiment super.

Quand je viens à l'ESC, je peux suivre mon dossier Mission Locale pendant que ma petite sœur est à son atelier...

En 2020, nous nous sommes recentrés sur les choses essentielles de la vie. Ça nous fait voir les choses différemment, on travaille autrement.

Il y a plus de solidarité. Avec toutes les actions que nous avons menées, toutes les générations se retrouvent et cela nous permet de sortir de l'isolement de nos communes, qui sont parfois un peu trop calmes!

