

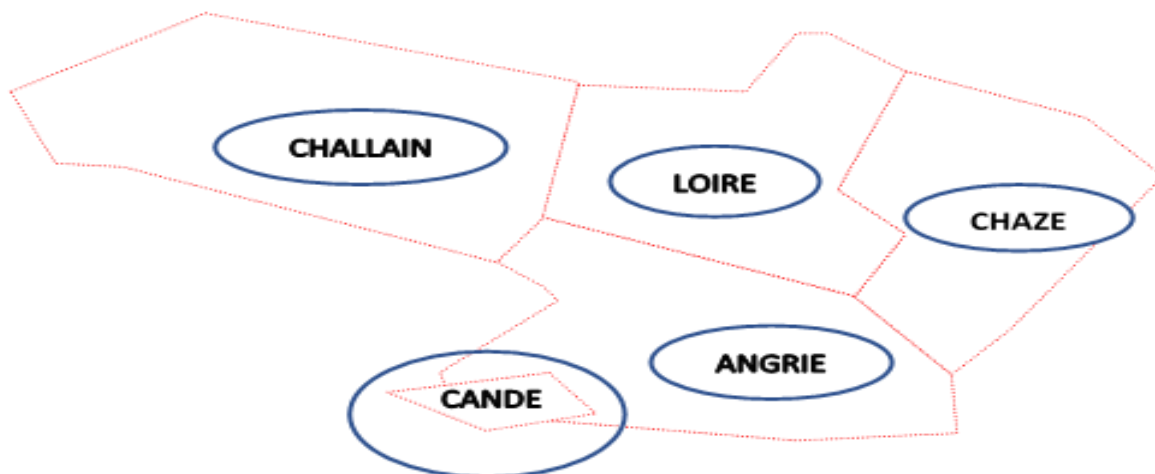
# LIVRET DE PRESENTATION 2023

---

Présentation.....	3
La représentation communale.....	4
Le fonctionnement institutionnel.....	5-6
L'organigramme et l'annuaire des agents..	7-8
Les compétences.....	9-10
Les services.....	11-18
La tarification des activités.....	19-20
Les principaux financeurs.....	21
Les contributions des communes.....	22

# SIC ... Syndicat Intercommunal du Candéen

## ... entre territoire rural et zone périurbaine



### Le SIC en quelques chiffres :

- 5 communes
- 6 472 habitants :

	ANGRIE	CANDE	CHALLAIN	CHAZE	LOIRE	
Population totale 2020 au 01/01/2023	922	2 821	795	1 052	882	<b>6 472</b>

- 159 km<sup>2</sup>
- 1 Président
- 2 Vice-Présidents
- 15 délégués syndicaux titulaires et 6 suppléants

# LA PRESENTATION

## Un Syndicat Intercommunal à Vocation Multiple (SIVOM), pourquoi ?

- Regroupement des communautés de communes de Candé, Pouancé, Segré au 01/01/2017 du fait de la Loi NOTRE de 2015
- Des communes nouvelles sur Pouancé et Segré qui reprennent une partie des compétences de l'ex-4C
- Des communes du candéen qui ont fait le choix de rester isolées
- Des compétences de l'ex-4C que n'avaient pas les autres territoires au niveau des communautés de communes en matière de petite enfance, enfance, jeunesse, centre social bibliothèques...
- Une volonté des 6 communes de ne pas revenir en arrière en retournant les compétences aux communes alors qu'elles avaient été transférées depuis peu (ex : accueils périscolaires)
- Assurer une certaine continuité avec ce qui se faisait déjà
- Un siège social fraîchement réhabilité et agrandi fin 2016

## Le SIC possède 2 bâtiments en pleine propriété...

- La Maison de l'Enfance qui abrite les services du RAM et du Multiaccueil au 13 rue de Lattre de Tassigny à Candé
- La siège du SIC qui abrite au 1 avenue Firmin Tortiger à Candé les services supports du SIC, le centre social, la France services....

## Et d'autres bâtiments communaux, pour la gestion de ses compétences, sont mis à disposition par les 5 communes (bibliothèques, accueils périscolaires...)

# LA REPRESENTATION COMMUNALE

- Le Comité Syndical est composé de délégués titulaires, désignés par les assemblées délibérantes des communes concernées ; chaque collectivité est représentée par 1 délégué titulaire par tranche de 500 habitants et 1 délégué suppléant par tranche de 1 500 habitants (dernière population municipale en vigueur), soit :

COLLECTIVITES	Nombre de délégués titulaires	Nombre de délégués suppléants
Angrie	2	1
Candé	6	2
Challain-la-Potherie	2	1
Chazé-sur-Argos	3	1
Loiré	2	1

- Des délégués suppléants désignés dans les mêmes conditions, peuvent être appelés à siéger en cas d'empêchement des délégués titulaires. En cas d'absence des titulaires et des suppléants, les titulaires peuvent adresser des pouvoirs à des membres du Comité mais chaque membre du Comité ainsi mandaté ne peut être porteur que d'un seul pouvoir.

# LE FONCTIONNEMENT INSTITUTIONNEL

Les 6 commissions de travail proposent et réfléchissent à des actions

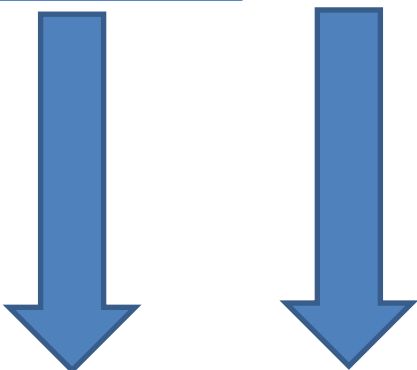
## LE PRESIDENT ORGANE EXECUTIF

**Président** : Monsieur Pascal CROSSOUARD

### ET 2 VICE-PRESIDENTS

**1<sup>ère</sup> Vice-Présidente** : Madame Françoise COUE

**2<sup>ème</sup> Vice-Président** : Monsieur Pascal DUFOUR



### LE BUREAU:

Composé du Président, des 2 Vice-Présidents et d'un autre délégué de chaque Commune **soit 8 membres au total** propose une orientation de décision avant passage en Comité syndical qui se réunit une fois par mois.



**Mandat de 6 ans** (comme pour les fonctions municipales)  
Elus par le Comité syndical lors de la première réunion d'installation



## LE COMITE SYNDICAL ORGANE DELIBERANT

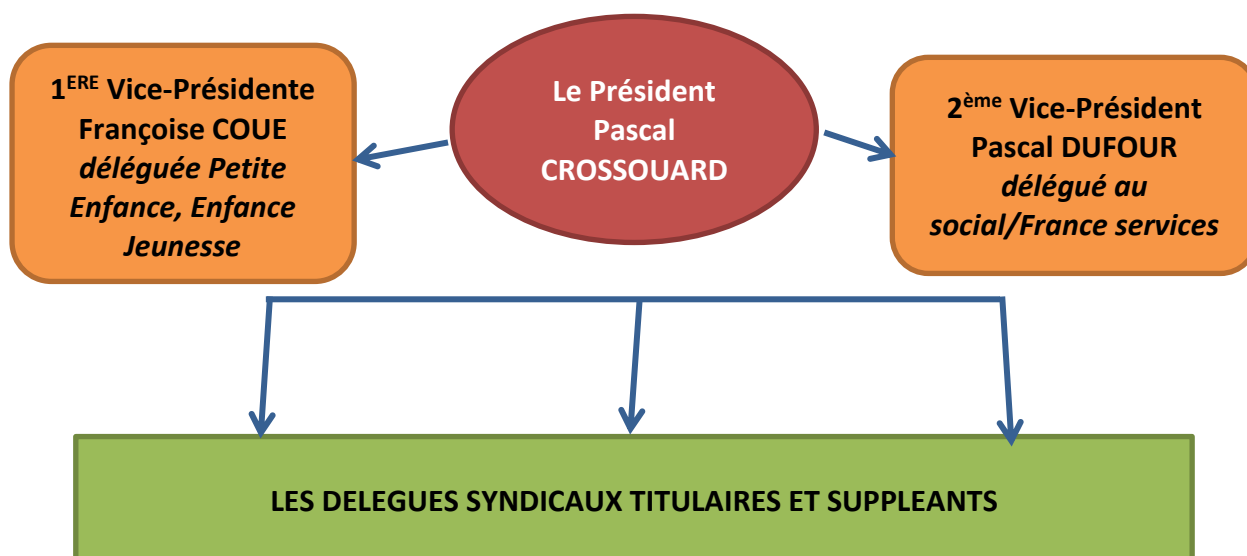
**15 délégués titulaires et 6 suppléants élus** parmi les conseillers municipaux des Communes membres.  
**Se réunit une fois par mois tous les 3<sup>èmes</sup> mardis, à tour de rôle dans les communes** pour prendre des décisions qui relèvent de sa compétence

- Pour prendre des décisions collégiales qui font l'objet de délibérations soumises au contrôle de légalité de la Préfecture de Maine et Loire
- Pour un lieu d'échanges et de discussions ouvert au public

Des **commissions** spécialisées travaillent et proposent des pistes de réflexion dans leurs domaines d'activités :

- **Finances**
- **Bâtiment**
- **Communication/Ressources Humaines**
- **Réseau des bibliothèques « Histoire de Lire »**
- **Petite Enfance, Enfance et Jeunesse**
- **Projet Social 2022-2025**

## ORGANIGRAMME DES ELUS SYNDICAUX



**ANGRIE**  
Marie-Noëlle RICHARD  
Charlotte Gaignon  
Sophie BERTHAUD  
*(suppléante)*

**CANDE**  
Pascal CROSSOUARD  
Fabien AUBRY  
Nicolas BOUILDE  
Daniel PENVEN  
Marie-Thérèse DILE  
Alain BESNARD  
Mickaël MASSEAU et  
Colette LABARRE  
*(suppléants)*

**CHAZE SUR ARGOS**  
Françoise COUÉ  
Claire TRILLOT  
Danièle DAMLOUP  
Florence HAMARD  
*(suppléante)*

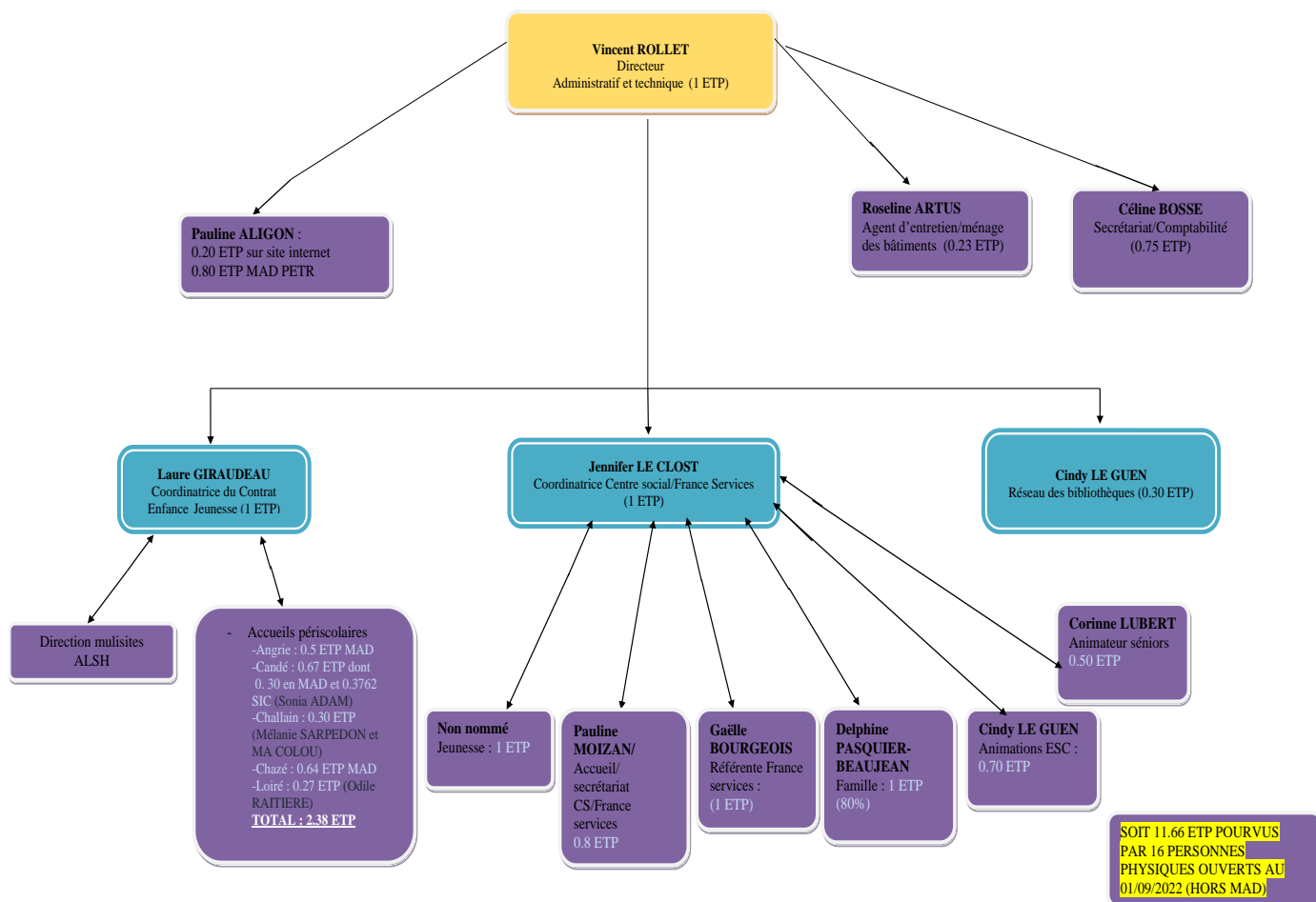
**LOIRE**  
Jacques ROBERT  
Pascal DUFOUR  
Annick GAILLARD  
*(suppléante)*

**CHALLAIN LA POTHERIE**  
Anaël ROBERT  
Audrey TAILLANDIER  
Denis ALUS  
*(suppléant)*

# L'ORGANIGRAMME DU SIC



## ORGANIGRAMME DU SIC AU 01/03/2023



# L'ANNUAIRE DES AGENTS DU SIC



## Direction

Vincent ROLLET  
02 52 60 54 96 ou 06 80 59 45 67  
[direction@sic-candeen.fr](mailto:direction@sic-candeen.fr)



## Comptable/Secrétaire

Céline BOSSE  
02 52 60 54 97  
[comptabilite@sic-candeen.fr](mailto:comptabilite@sic-candeen.fr)

## Webmaster/Site Internet

Pauline ALIGON  
07 71 70 25 91  
[communication@sic-candeen.fr](mailto:communication@sic-candeen.fr)

## Coordinatrice ESC/France services

Jennifer LE CLOST  
02 52 60 54 99 ou 07 85 43 02 47  
[coordinationesc@sic-candeen.fr](mailto:coordinationesc@sic-candeen.fr)



## Accueil/Secrétariat ESC/France services

Pauline MOIZAN  
02 41 94 19 40  
[accueilesc@sic-candeen.fr](mailto:accueilesc@sic-candeen.fr)

## Accueil France services/ESC

Gaëlle BOURGEOIS  
02 52 60 54 95  
[franceservices@sic-candeen.fr](mailto:franceservices@sic-candeen.fr)

## Animatrice Famille ESC

Delphine PASQUIER-BEAUJEAN  
02 52 60 54 93 ou 07 88 55 74 89  
[familleesc@sic-candeen.fr](mailto:familleesc@sic-candeen.fr)



## Animateur Jeunesse ESC

En cours de recrutement  
06 44 18 96 61  
[jeunesseesc@sic-candeen.fr](mailto:jeunesseesc@sic-candeen.fr)

## Animatrice Séniors ESC

Corinne LUBERT  
[seniorsesc@sic-candeen.fr](mailto:seniorsesc@sic-candeen.fr)



## Bibliothécaire Intercommunale

Cindy LE GUEN  
06 77 09 91 89  
[reseaubibliotheques@sic-candeen.fr](mailto:reseaubibliotheques@sic-candeen.fr)

## Coordinatrice des Actions Enfance Jeunesse

Laure GIRAUDEAU  
02 52 60 54 94 ou 06 78 31 13 38  
[coordinationcej@sic-candeen.fr](mailto:coordinationcej@sic-candeen.fr)



# LES COMPETENCES



## PETITE ENFANCE

Création et gestion du Multi accueil, du Relais Assistants Maternels ainsi que l'accompagnement et le soutien financier des associations lorsqu'elles interviennent dans le domaine de la petite enfance

## ENFANCE ET JEUNESSE

- Coordination et exécution de la politique « enfance jeunesse » sur le territoire syndical ;
- Création, initiation, expérimentation et mise en place d'actions d'animations dans le domaine de l'enfance et de la jeunesse hors foyers des jeunes. Pour ces derniers, le syndicat n'interviendra qu'en matière de soutien et d'accompagnement et d'organisation d'animations itinérantes au sein des foyers des jeunes ;
- La gestion d'accueils périscolaires agréés « jeunesse et sport » ;
- L'accompagnement (coordination et direction multi sites à la carte) et le soutien financier des associations gestionnaires d'accueils de loisirs sans hébergement pour les 3 à 12 ans agréés « jeunesse et sport » ;
- La gestion d'un accueil de loisirs sans hébergement pour les jeunes de 11 à 17 ans agréé « jeunesse et sport » ;
- Organisation par le syndicat de services de transport (piscine de Candé pendant la période estivale ou autres animations dans le champ de compétences du syndicat) ;



## SOCIAL

Axe accueil du public

Axe jeunesse

Axe famille

Axe solidarités intergénérationnelles

Axe vie associative

Axe socioculturel comprenant le réseau « Histoire de Lire »



### LA MAISON DE SERVICES AU PUBLIC



### LA MAISON France Services ...



Maison  
de services  
au public



# LES SERVICES PETITE ENFANCE



**Gestion :** par « VYV Pays-de-la-Loire » du 01/01/2023 au 31/12/2026 dans le cadre d'un marché de prestation de services.

## LE MULTI-ACCUEIL

Lieu d'éveil, d'échanges, de rencontres et de jeux.

**La Halte-garderie** accueille les enfants dès 2 mois ½ et jusqu'à 4 ans : 6 places

**La Crèche** accueille les enfants de 2 mois ½ à 3 ans : 12 places



13 avenue De Lattre de Tassigny  
49440 CANDE  
02 41 92 49 81 ou 06 35 54 09 60  
[ma-ilotcalin-pdl@vyv3.fr](mailto:ma-ilotcalin-pdl@vyv3.fr)



## LE RELAIS PETITE ENFANCE (RPE)

Structure d'accueil, de rencontre, d'échanges et d'animations itinérantes dans les 5 communes du SIC une matinée tous les 15 jours (sauf Candé 1 fois par semaine), pour les Assistantes Maternelles ou les parents des enfants de 0 à 3 ans.

Semaines paires		Semaines impaires	
Jour	Lieu	Jour	Lieu
Lundi	Angrie	Lundi	Loiré
Mardi	Candé	Mardi	Candé
Jeudi	Challain	Jeudi	Chazé



Locaux du Multi-accueil de Candé  
13 avenue De Lattre de Tassigny  
49440 CANDE  
02 41 94 42 87 ou 06.17.90.64.45  
[ram-siccandeen-pdl@vyv3.fr](mailto:ram-siccandeen-pdl@vyv3.fr)



# LES ACCUEILS PERISCOLAIRES

**Gestion :** 5 accueils périscolaires **gérés par le SIC :**

→ **ANGRIE**

**Lieu d'accueil :** 8 rue de l'Eglise

→ **CANDE**

**Ecole primaire :** bd de l'Erdre

→ **LOIRE**

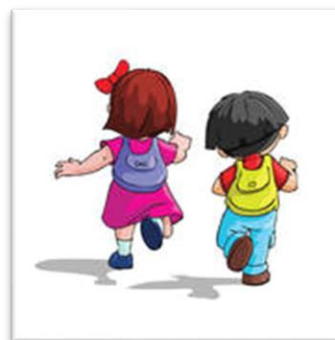
**Lieu d'accueil :** Restaurant scolaire

→ **CHALLAIN LA POTHERIE**

**Lieu d'accueil :** Ecole Grain de Soleil

→ **CHAZE SUR ARGOS**

**Lieu d'accueil :** Ecole Alexandre Jardin



**NB :** Seul l'accueil périscolaire de l'Ecole privée Saint Jean Baptiste de Candé n'est pas géré par le SIC

Accueils périscolaires Personnel + ouverture					
	Agents SIC	Agents mis à disposition	Nom des Agents	horaires fixes et sur demande avec majoration 100%	Ouverture fixe
APS ANGRIE		3	BOMME Magali MOREAU Sandrine GOBRY Magalie	7h30-8h45/16h30-18h30 sur demande de 7h15 à 7h30 et/ou de 18h30 à 19h	13h par semaine
APS CANDE	1	1	RAITIERE Delphine (SIC) OUARY Mélanie (CANDE)	7h30-8h45/16h30-18h30 sur demande de 7h00 à 7h30 et/ou de 18h30 à 19h	13h par semaine
APS CHALLAIN	2		GUILLOMET Isabelle (SIC) COLOU Marie-Augustine (SIC)	7h30-8h45/16h45-18h30 sur demande de 7h15 à 7h30	12h par semaine
APS CHAZE		2	AUGEUL Agnès LEFEBVRE Sabine	7h30-8h45/16h30-18h30 sur demande de 7h15 à 7h30 et/ou de 18h30 à 18h45	13h par semaine
APS LOIRE	1		RAITIERE Odile (SIC)	7h30-8h45/17H00-18h30 sur demande de 7h15 à 7h30	11h par semaine

# LES ACCUEILS DE LOISIRS

**Gestion :** 5 Accueils de Loisirs Sans Hébergement (ALSH) gérés par des Associations « Familles Rurales » et 1 direction Multisites assurée par du personnel du SIC (Laure GIRAUDEAU) pour soulager les bénévoles dans la gestion administrative moyennant une refacturation.

## ANGRIE

Ecole publique  
17 rue de Bellevue



## CANDE

Ecole publique du Val de l'Erdre  
Bd du Val de l'Erdre

## CHAZE SUR ARGOS

Ecole publique Alexandre Jardin  
Rue de la Croix Marie



## LOIRE

21 rue des Acacias

## CHALLAIN LA POTHERIE (sans direction multisites)

Pôle Enfance Jeunesse et de Loisirs (PEJL)  
Ruelle de l'Ecole

Accueils de loisirs					
Personnel + dates ouverture					
	Ouverture mercredi	Ouverture petites vacances	ouverture été	Nom des Salariés à l'année	Dates ouverture vacances
ALSH ANGRIE			2 ou 3 sem		3 premières semaines de juillet
ALSH CANDE	2 ou 3	2 ou 3	7	RAITIERE Delphine (CDI)	2ème semaine des petites vacances (hors Noël) + 4 semaines en juillet
ALSH CHALLAIN			2		3 premières semaines de juillet
ALSH CHAZE	2 ou 3		3	GUILLOMET Isabelle (CDI) PALIERNE Stacie (CDI)	3 premières semaines de juillet
ALSH LOIRE		2 ou 3	3	GUILLOMET Isabelle (CEE Petites vacances) PALIERNE Stacie (CEE Petites vacances)	1ère semaine des petites vacances (hors Noël) + 3 premières semaines de juillet + dernière semaine d'août

# LE DOMAINE CULTUREL

## RESEAU DE BIBLIOTHEQUES « Histoire de Lire »

**Réseau de 5 bibliothèques du SIC**, permettant aux familles d'accéder à un équipement culturel attrayant. Une bibliothécaire intercommunale assure la coordination des bibliothèques, la préparation des passages de bibliobus, l'équipement et le catalogage des livres, la mise en œuvre du réseau informatique, ...



### **Bibliothécaire intercommunale :**

Mme Cindy LE GUEN

06 77 09 91 89

[reseaubibliotheques@sic-candeen.fr](mailto:reseaubibliotheques@sic-candeen.fr)



**Le SIC gère le Réseau des bibliothèques « Histoire de Lire » qui comprend :**

- « l'animation, la coordination et le fonctionnement du réseau »
- « l'acquisition et la gestion des ouvrages »
- « l'acquisition, la gestion et la maintenance du réseau informatique et téléphonique »

**Les locaux des bibliothèques sont communaux. Le SIC assure son contenu pour l'activité du réseau (livres, informatique...)**

# ESPACE SOCIOCULTUREL DU CANDEEN (ESC)/ FS

## L'ACCUEIL DU PUBLIC

L'ESC est un centre social agréé par la CAF de Maine-et-Loire pour 4 ans (2018-2021).

La France Services est une labellisation de l'Etat sans limitation de durée.

L'ESC et la France Services, services du SIC, sont un espace **OUVERT A TOUS**, où on y trouve :

- **Accueil, orientation**
- **Permanences partenariales physiques ponctuelles ou régulières dans des bureaux dédiés ou partagés (cf liste page 16)**
- **Accompagnement dans les démarches liées à l'emploi, les impôts, les pré-demandes de cartes d'identité/passeports, les cartes grises, les aides sociales CAF et CPAM, les dossiers liés à la retraite, le logement...**
- **Un contact partenarial privilégié avec des partenaires comme la CARSAT des Pays-de-la-Loire, Pôle Emploi, la CPAM, la DGFIP, l'ANTS...qui n'ont pas de permanence physique**
- **Des postes informatiques en accès libre avec connexion Internet**
- **Documentation sur les métiers, les formations, les loisirs... et journal quotidien**



1 avenue Firmin Tortiger  
49440 CANDE  
[accueillec@sic-candeen.fr](mailto:accueillec@sic-candeen.fr)  
Tel : 02 41 94 19 40



### **Horaires d'ouverture :**

Lundi, jeudi et vendredi : 9h00-13h00 / 13h45-17h30

Mardi et Mercredi: 9h00 – 13h00

# LES PERMANENCES

CAF	 <p><b>PERMANENCE ADMINISTRATIVE</b> LUNDI MATIN DE 10H00 A 12H00 SUR RDV ou 08 10 25 49 30 ou sur CAF.FR Sauf vacances scolaires</p>	<p><b>ASSISTANTE SOCIALE</b> TOUS LES JOURS SUR RDV ou 02 41 22 38 38</p>	CIDFF	 <p><b>RENCONTRE AVEC UNE JURISTE DROITS DES FAMILLES</b> PREMIER LUNDI DU MOIS DE 9H30 A 11H30 RDV CONSEILLE AU 02 41 94 19 40 INFORMATIONS AU 02 41 86 18 04</p>
MSA	 <p><b>ASSISTANTE SOCIALE</b> TOUS LES JOURS SUR RDV AU 02 41 31 75 75</p>		ADMR	 <p><b>AIDES A DOMICILE</b> LUNDI, MARDI, JEUDI et VENDREDI MATIN 02 41 61 69 67</p>
MDS	 <p><b>MAISON DEPARTEMENTALE DES SOLIDARITES</b> Assistants Sociaux RENCONTRES LE MARDI MATIN SUR RDV AU 02 41 94 95 30  Accueil Information Orientation (AIO) RENCONTRES LE MARDI MATIN SUR RDV AU 02 41 94 95 30</p>		CAP EMPLOI 49	 <p><b>INSERTION PROFESSIONNELLE POUR LES PERSONNES EN SITUATION D'HANDICAP</b> LE VENDREDI SUR RDV AU 02 41 22 95 90</p>
CLIC	 <p><b>ACCOMPAGNEMENT ET AIDES POUR LE MAINTIEN A DOMICILE POUR LES PERSONNES DE + DE 60 ANS</b> LE MARDI SUR RDV AU 02 41 61 29 91</p>		SMIA	 <p><b>MÉDECINE DU TRAVAIL</b> SUR RDV 02 41 47 99 03 02 41 79 86 05</p>
MISSION LOCALE	 <p><b>POUR LES JEUNES DE 16 A 25 ANS</b> LE JEUDI MATIN SUR RDV AU 02 41 61 10 00</p>		CESAME	 <p><b>PSYCHIATRES ET INFIRMIERS</b> LE LUNDI SUR RDV AU 02 41 80 77 03</p>
AIDES	 <p><b>INSERTION PROFESSIONNELLE</b> LE LUNDI SUR RDV AU 02 41 92 80 30</p>		ALCOOL ASSISTANCE	 <p><b>ALCOOL ASSISTANCE BENEVOLE</b> PREMIER MARDI DU MOIS DE 10H00 A 11H00 SANS RDV INFORMATION AU 02 41 94 19 40</p>
POINT CONSEIL BUDGET	 <p><b>POINT CONSEIL BUDGET</b> Soutien et conseils LE JEUDI MATIN (semaines paires) DE 9H00 A 12H00 SUR RDV CONTACT : 07 61 73 84 76 ou service.pcb@udaf49.fr</p>		ENVOLE	 <p><b>ORGANISME DE FORMATION ET D'APPRENTISSAGE ASSOCIATIF</b> LE JEUDI MATIN SUR RDV AU 02 41 92 35 73</p>
AIDE ACCUEIL	 <p><b>ASSOCIATION AIDE ACCUEIL</b> Accompagnement social lié à l'habitat Le 2ème MARDI DU MOIS SUR RDV AU 02 41 25 35 60</p>		FNATH	 <p><b>ASSOCIATION DES ACCIDENTES DE LA VIE</b> 1<sup>er</sup> LUNDI DU MOIS DE 9H00 A 10H00</p>
TESTS PSYCHOTECHNIQUES	 <p><b>AGENCE AMC</b> Tests psychotechniques suite à suspension ou retrait de permis de conduire. LE 1<sup>er</sup> JEUDI APRES-MIDI DU MOIS SUR RDV AU 06 99 22 18 15</p>		PARTAGRI	 <p><b>SERVICES AGRICOLES ET AGRICOLES</b> LE MERCREDI SUR RDV AU 02 41 46 14 73</p>
			PROFESSION SPORTS ET LOISIRS	 <p><b>ASSOCIATION PROFESSION SPORT ET LOISIRS</b> PREMIER VENDREDI DU MOIS DE 14H00 A 18H00 SUR RDV AU 02 41 94 19 40</p>





## LA JEUNESSE

- **Accueil, orientation**
- **Animation de réunions du groupe projet jeunesse, travail partenarial avec le réseau jeunesse et autres acteurs du territoire.**
- **Accompagner les Foyers de jeunes**
- **Animation du Point Information Jeunesse pour les 16-25 ans (labellisation par la Région des PDL et le CRIJ pour 3 ans de 2018 à 2021) : L'Information Jeunesse est un concept dynamique : le PIJ réalise des actions d'animation (ateliers, séances collectives d'information, rencontres autour d'expositions, de vidéo, etc.) sur l'ensemble des secteurs documentaires. Dans cette logique dynamique, il s'efforce par ailleurs d'organiser des actions hors les murs en allant à la rencontre des publics et en construisant des projets avec les partenaires du territoire.**
- **Accompagnement des jeunes dans les actions : argent de poche, projets de jeunes avec autofinancement, formation baby-sitting, forum « job d'été »...**
- **Sous la compétence « enfance-jeunesse » : La gestion d'un accueil de loisirs sans hébergement pour les jeunes de 11 à 17 ans agréé « jeunesse et sport » : animations pendant les petites vacances scolaires et les grandes vacances d'été (sauf vacances de fin d'année)**



## LA FAMILLE

- **Information, Point Info Famille, Accompagnement Social individualisé**
- **Animations parentales et familiales tout au long de l'année (animations locales, sorties mer, zoo...), Espace Parents-Enfants à titre expérimental de sept à déc 2020**
- **Coordination de groupes de parents ou d'habitants : « jeudi 100% parents » tous les 1ers jeudis du mois avec intervention ponctuelle d'un professionnel, groupe « Eco'lectif »**
- **Organisation des Semaines Enfance Famille à l'automne (1 année sur 2 en local et 1 année sur 2 avec le réseau du Pays Segréen) : animations partenariales pendant 2 semaines à destination des assistantes maternelles, parents, grands-parents, seniors dans divers lieux (EHPAD, Multiaccueil, ESC...)**



## LES SOLIDARITES INTERGENERATIONNELLES

- ➔ **Mobilité : service de transport solidaire « Voitur'Ages » pour Angrie, Candé et Challain (Chazé et Loiré ont leur propre asso)**
- ➔ **Actions : journée intergénération effectuée tous les ans dans une commune différente et qui permet aux jeunes écoliers du candéen de bénéficier d'activités en petit groupe toute la journée, animées par des séniors qui souhaitent partager leur savoir-faire**
- ➔ **Echanges.**



## LA VIE ASSOCIATIVE

- ➔ **Information : Point Local Accueil Information aux Associations qui permet de venir en aide aux associations qui le souhaitent pour se constituer en asso, modifier leurs statuts ou sur une question particulière + organisation de soirées thématiques à destination des assos (ex : les assurances)**
- ➔ **Formations de bénévoles,**
- ➔ **Accompagnement des associations dans leurs projets**
- ➔ **Mutualisation des moyens pour les associations.**
- ➔ **Mise à disposition gratuite d'un minibus intercommunal pour effectuer des sorties**



## LE SOCIO-CULTUREL

- ➔ **Cours/groupes d'activités :**
  - cours à destination de tout public : cours de couture, cours d'Anglais, cours d'informatique...
  - activités séniors : ateliers mémoire, après-midi détente, ateliers dessin, atelier « histoire et mémoire », atelier prévention routière, atelier nutrition, activités physiques adaptées, gym douce...
- ➔ **Groupes d'usagers en autonomie : club photo, café tricot, café couture...**
- ➔ **Actions/animations transversales et partenariales entre le réseau des bibliothèques et d'autres secteurs de l'ESC ou l'EHPAD, le Multiaccueil, le RAM... : La Nuit de la Lecture, Au Coin du Feu...**

# LA TARIFICATION DES ACTIVITES



**-ACCUEILS PERISCOLAIRES** : tarification unique au quart d'heure sans adhésion

		Lieu d'habitation	
		Habitants SIC	Habitants Hors SIC
Quotient Familial (CAF ou MSA)	1 à 600	0.50 €	0.60 €
	601 à 900	0.55 €	0.66 €
	901 à 1200	0.60 €	0.72 €
	1201 à 1499	0.65 €	0.78 €
	1500 et +	0.70 €	0.84 €
Goûter		0.50€	0.60€

**-ACCUEILS DE LOISIRS** : tarification fixée par les associations Familles Rurales

Seules des différences de tarifs existent désormais sur les séjours.

Q.F. CAF ou MSA	Tarif adhérents Familles Rurales		Péricentre au ¼ d'heure	Repas	Tarif non adhérent	
	½ journée	Journée			½ journée	Journée
0 - 600	5€	6€	0.45€	3€	5€	6€
601-800	6€	8€	0.50€		9€	11€
801 – 1200	7€	10.5€	0.55€		10€	13.5€
> 1200	8€	12€	0.61€		11€	15€

## -ACTIVITES DE L'ESC :

Centre Social/Réseau des Bibliothèques :

### -activité avec réservation :

- soit gratuit avec adhésion obligatoire individuelle ou familiale de date à date :  
10 € ou 15 € si habitant du SIC  
12 € ou 18 € si habitant « hors SIC »

Ex : activités séniors, certaines animations famille, réseau des bibliothèques...

- soit tarification + adhésion obligatoire (si jeunesse tarification de A à D, pour les autres selon le coût de l'animation après délibération)

Activités jeunesse :

QF	Habitants SIC				
	1-600	601-900	901-1200	1201-1499	1500 et +
Tarif A-1	1	1.5	2	2.5	3
Tarif B-1	4	5	6	7	8
Tarif C-1	9	10	11	12	13
Tarif D-1	15	16	17	18	19
QF	Habitants Hors SIC				
	1-600	601-900	901-1200	1201-1499	1500 et +
Tarif A-2	1.20	1.80	2.40	3	3.60
Tarif B-2	4.80	6	7.20	8.40	9.60
Tarif C-2	10.80	12	13.20	14.40	15.60
Tarif D-2	18	19.20	20.40	21.60	22.80

**-activité dite « événementielle »** : gratuité sans adhésion obligatoire (ex : Nuit de la lecture, Semaines Enfance Famille, Bébé Bouquine...)

**-activité payante sur réservation sans adhésion obligatoire** : journée intergénération (2 €)

**NB : l'adhésion donne un droit d'accès à toutes les activités du SIC qui concerne le Centre Social et le réseau « Histoire de Lire » des bibliothèques**

**-France services** : gratuité sans adhésion obligatoire

# LES PRINCIPAUX FINANCEURS



- ACCUEILS PERISCOLAIRES ET LES ACCUEILS DE LOISIRS
- LE CENTRE SOCIAL « ESC »
- LE MULTIACCUEIL ET LE RAM



L'essentiel & plus encore

- ACCUEILS PERISCOLAIRES ET LES ACCUEILS DE LOISIRS
- ACTIVITES JEUNESSE



AGENCE  
NATIONALE  
DE LA COHÉSION  
DES TERRITOIRES

-MAISON DE SERVICES AU PUBLIC/MFS

*FNADT DOUBLE DU FONDS INTER OPERATEURS*



-ANIMATIONS SENIORS



-ANIMATIONS SENIORS  
-ACTIVITES NUMERIQUES

**Et d'autres encore : Bibliopôle, SDJES 49...**

# LES CONTRIBUTIONS DES COMMUNES



- Centre social « Espace Socioculturel du Candéen » : à la fréquentation par commune selon année n-1.
- Maison France services : à la fréquentation par commune selon année n-1.
- Relais Petite Enfance (RPE) : au nombre d'assistants maternels réellement agréés au 31 décembre de l'année n-1.
- Multiaccueil : au nombre d'heures enfants réalisées en régulier ou occasionnel durant l'année n-1
- coût de fonctionnement/entretien des bâtiments : au prorata de la dernière population municipale en vigueur.
- communication : au prorata de la dernière population municipale en vigueur.
- charges d'administration générale non liées à une activité : au prorata de la dernière population municipale en vigueur.
- transport piscine été : au prorata de la fréquentation.
- subventions aux associations hors ALSH au prorata de la dernière population municipale en vigueur.
- dépenses d'investissement : au prorata de la dernière population municipale en vigueur.
- coût des services lié à l'utilisation par des habitants « hors SIC » : au prorata de la dernière population municipale en vigueur.
- en fonction de la localisation des équipements concernés et du coût réel pour les activités suivantes : ALSH, accueils périscolaires, Temps d'Activité Périscolaire. Une comptabilité analytique sera tenue par le syndicat pour isoler les dépenses d'administration générale du coût de chaque service. Ces dernières seront réparties en fonction du critère retenu pour la contribution des communes par service.

# BLOC NOTES



A series of horizontal dashed lines for writing notes, spanning the width of the page.

# Le SIC, une collectivité au service de ses communes membres...



## CONTACT

Syndicat Intercommunal du Candéen

1 avenue Firmin Tortiger

49440 CANDE

Tel : 02 41 94 19 40

[accueilesc@sic-candeen.fr](mailto:accueilesc@sic-candeen.fr)



**Découvrez le territoire du SIC, ses actions, ses services et ses actualités sur :**

[www.sic-candeen.fr](http://www.sic-candeen.fr) et 