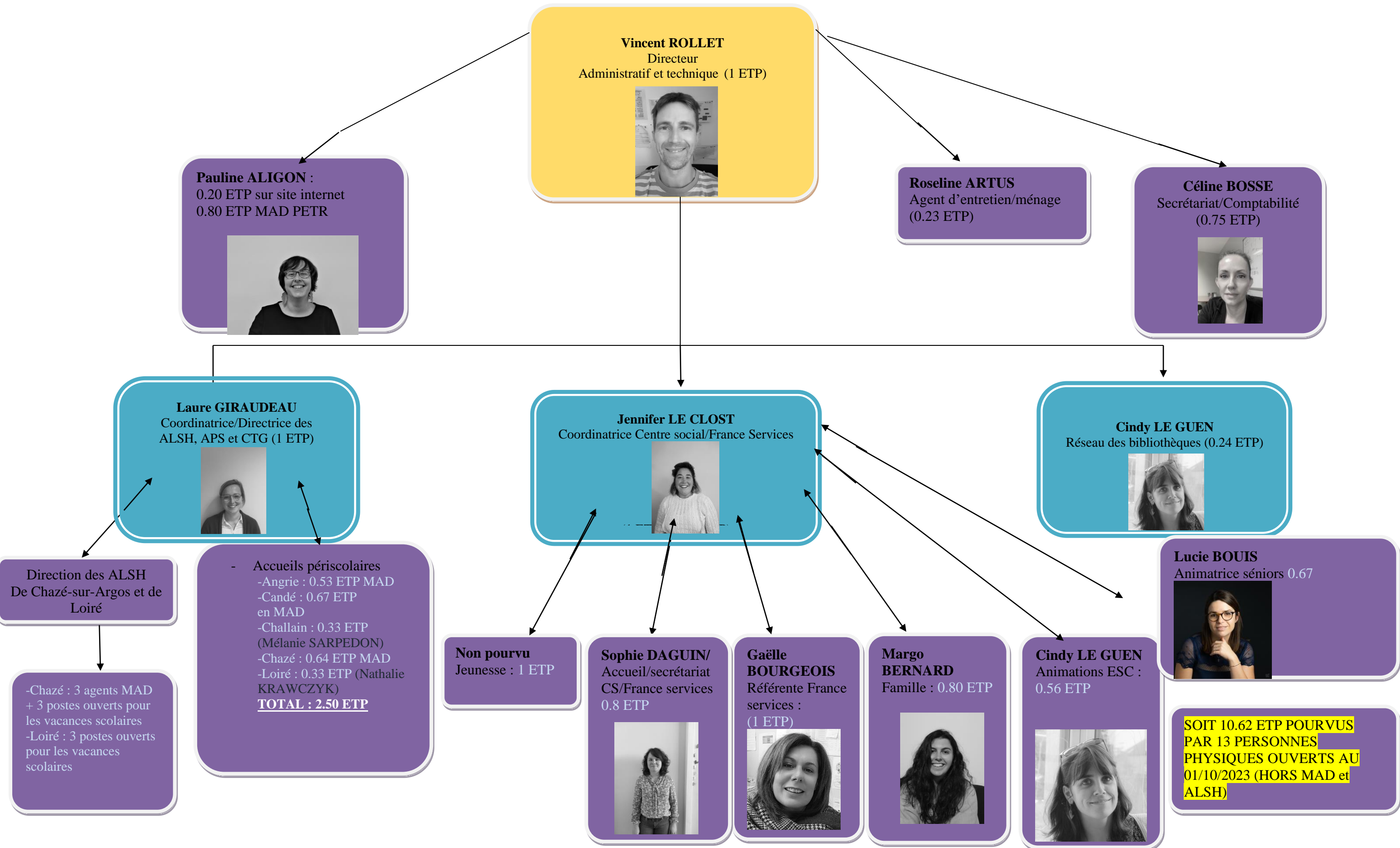


ORGANIGRAMME DU SIC AU 01/10/2023



Vincent ROLLET
Directeur
Administratif et technique (1 ETP)



Pauline ALIGON :
0.20 ETP sur site internet
0.80 ETP MAD PETR



Roseline ARTUS
Agent d'entretien/ménage
(0.23 ETP)

Céline BOSSE
Secrétariat/Comptabilité
(0.75 ETP)



Laure GIRAudeau
Coordinatrice/Directrice des
ALSH, APS et CTG (1 ETP)



Jennifer LE CLOST
Coordinatrice Centre social/France Services



Cindy LE GUEN
Réseau des bibliothèques (0.24 ETP)



Direction des ALSH
De Chazé-sur-Argos et de
Loiré

- Accueils périscolaires
-Angrie : 0.53 ETP MAD
-Candé : 0.67 ETP en MAD
-Challain : 0.33 ETP (Mélanie SARPEDON)
-Chazé : 0.64 ETP MAD
-Loiré : 0.33 ETP (Nathalie KRAWCZYK)
TOTAL : 2.50 ETP

Non pourvu
Jeunesse : 1 ETP

Sophie DAGUIN/
Accueil/secrétariat
CS/France services
0.8 ETP



Gaëlle BOURGEOIS
Référénte France services :
(1 ETP)



Margo BERNARD
Famille : 0.80 ETP



Cindy LE GUEN
Animations ESC :
0.56 ETP



Lucie BOUIS
Animatrice séniors 0.67



**SOIT 10.62 ETP POURVUS
PAR 13 PERSONNES
PHYSIQUES OUVERTS AU
01/10/2023 (HORS MAD et
ALSH)**